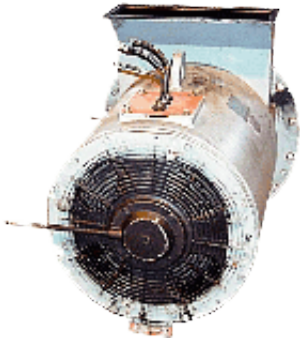
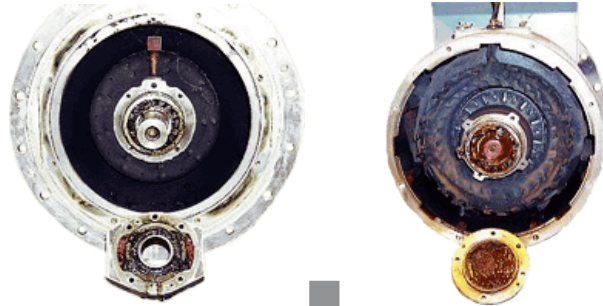


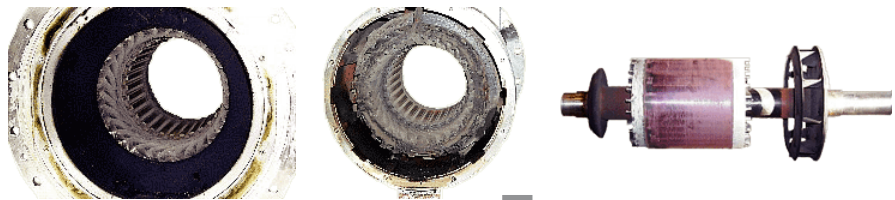
当社工場搬入



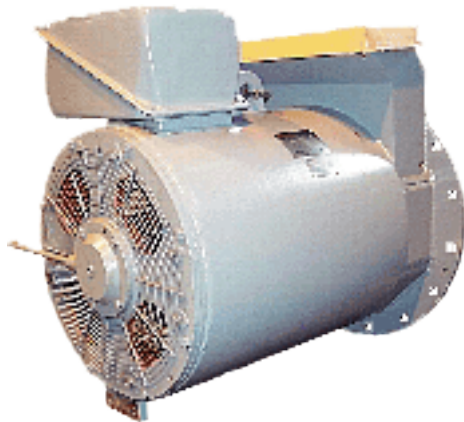
ブラケット開放 及び ベアリングのはめあい検査



固定子コイル 及び 回転子の検査



整備完了

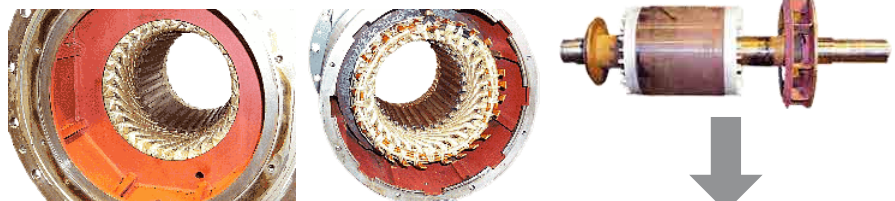


機器洗浄 及び 真空乾燥



乾燥後の固定子コイル

乾燥後の回転子



組立後の試験

- 温度上昇
- 振動計測
- 電圧、電流 他

整備後の回転子



整備後、組立



真空ワニス含浸

